



SOBE

FARKINI BULMA

KARTLARI



Kullanım Talimatları

1-Bu materyal dikkat becerilerini geliřtirmek amacıyla yapılmıřtır.

2-Öğrenci iki resme odaklanarak aralarındaki farkları bulmaya çalışmalıdır.

3-Resimli kartları dayanıklı hale getirebilmek için kartları laminasyon kaplama yapabilir şeffaf koli bandı ile kaplayabilirsiniz. Böylece keçeli kalem ya da tahta kalemleri ile işaretleme yapabilir silip tekrar kullanabilirsiniz.

Öğretim Ařamaları

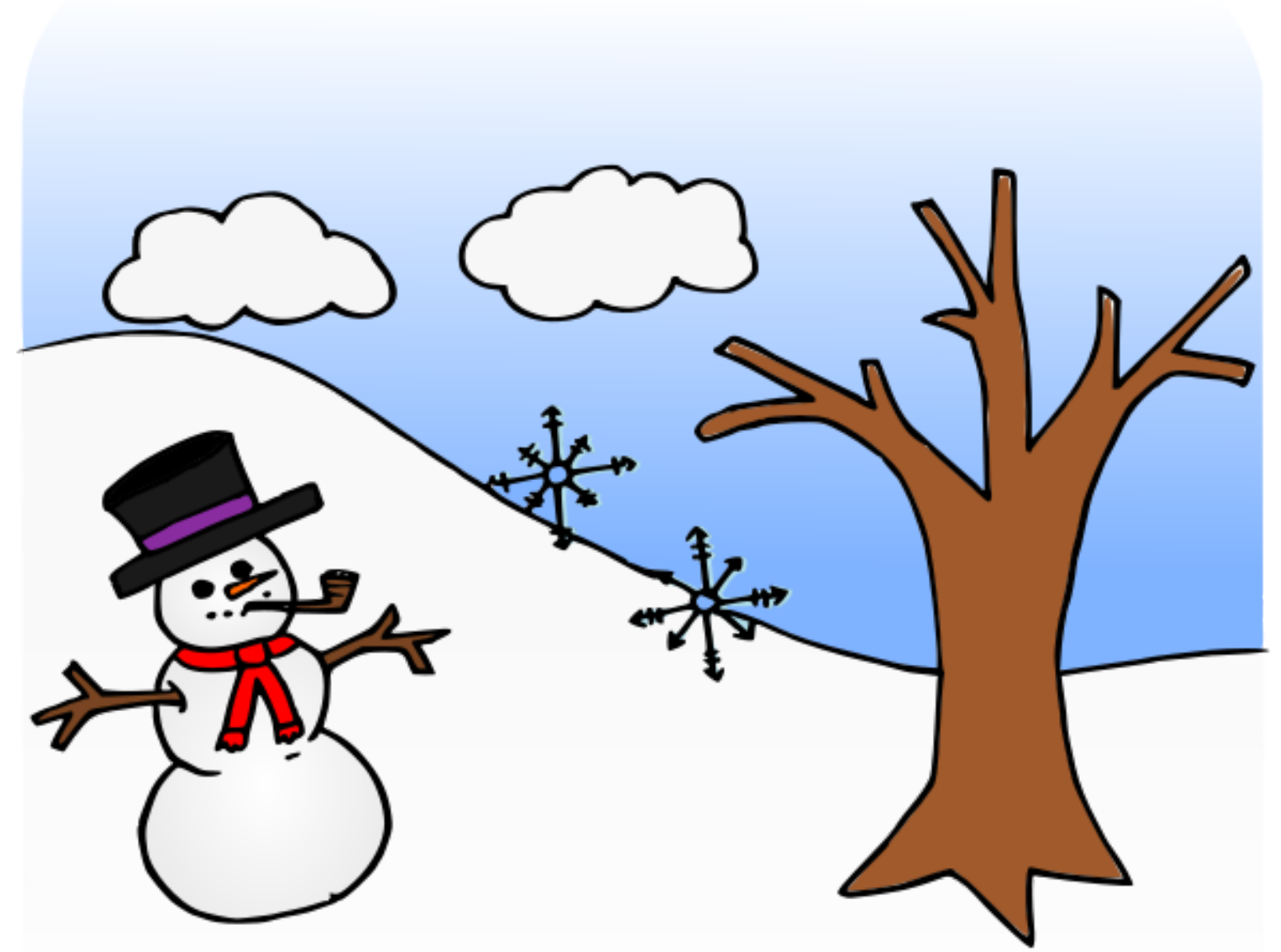
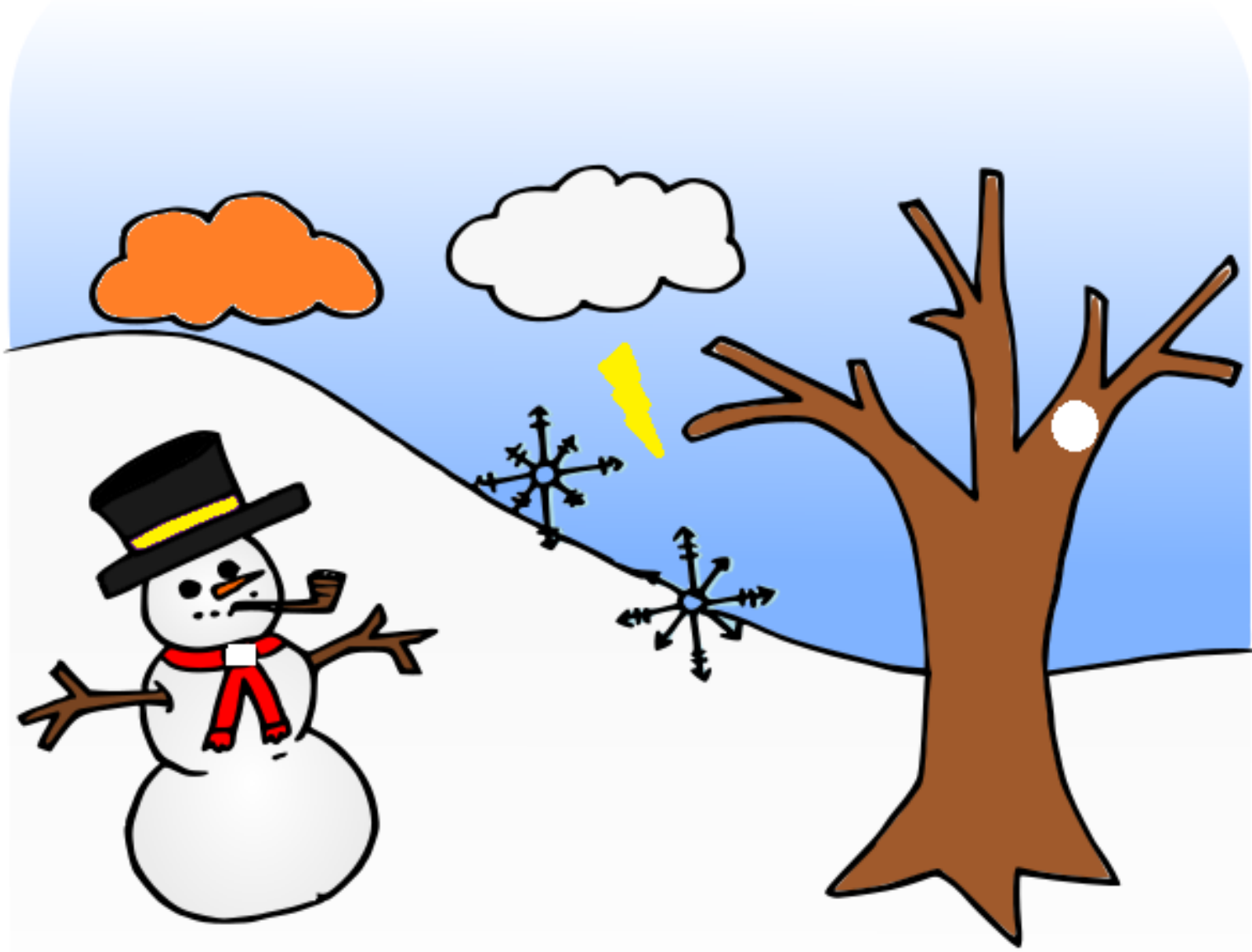
1-Öğrencinin önüne görseli koyun. "Resimler arasındaki farkları bul!" yönergesini yöneltin.

2-Sunduğunuz yönergenin ardından fiziksel ipucu ile farkları bulmasını sağlayın.

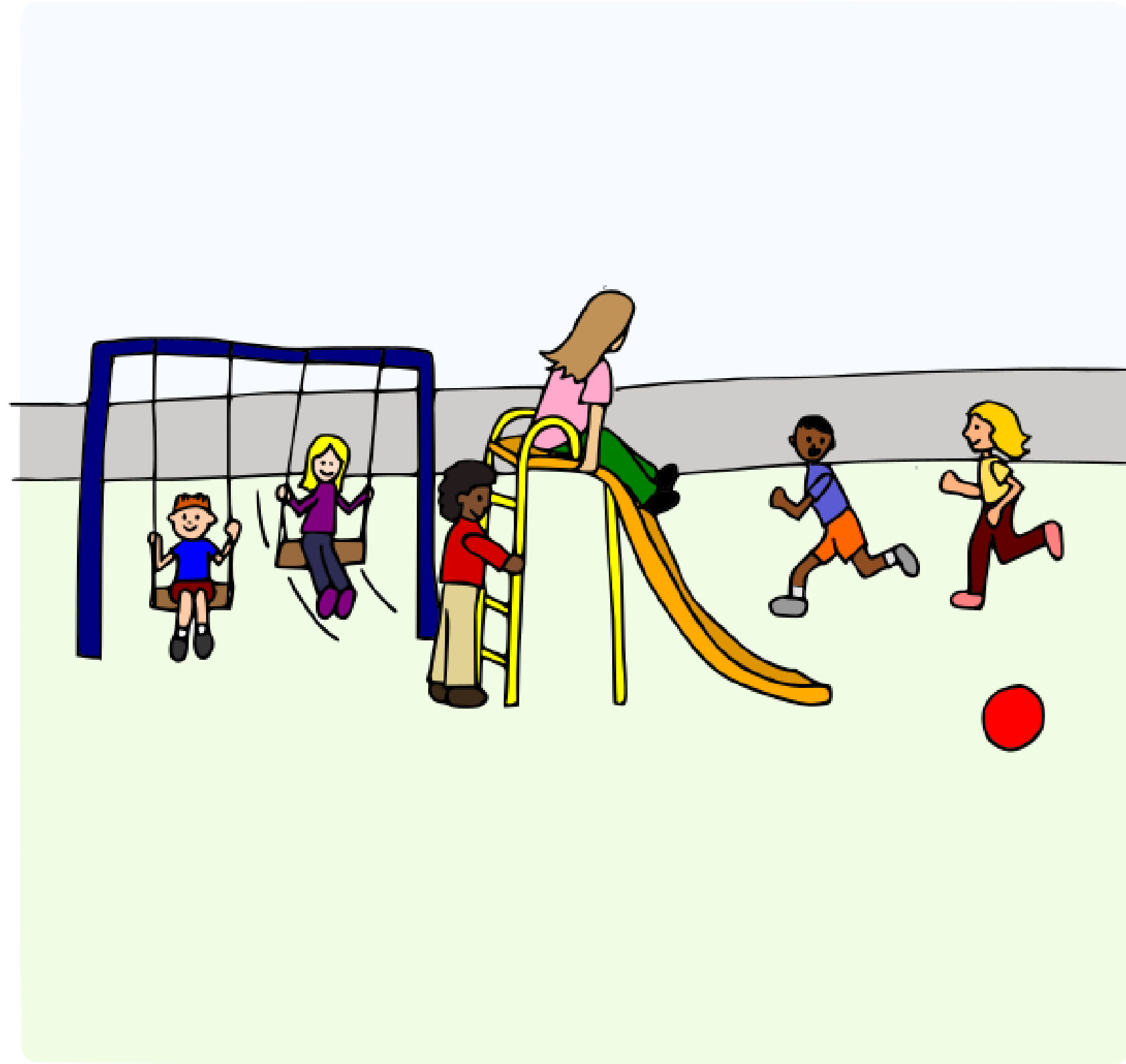
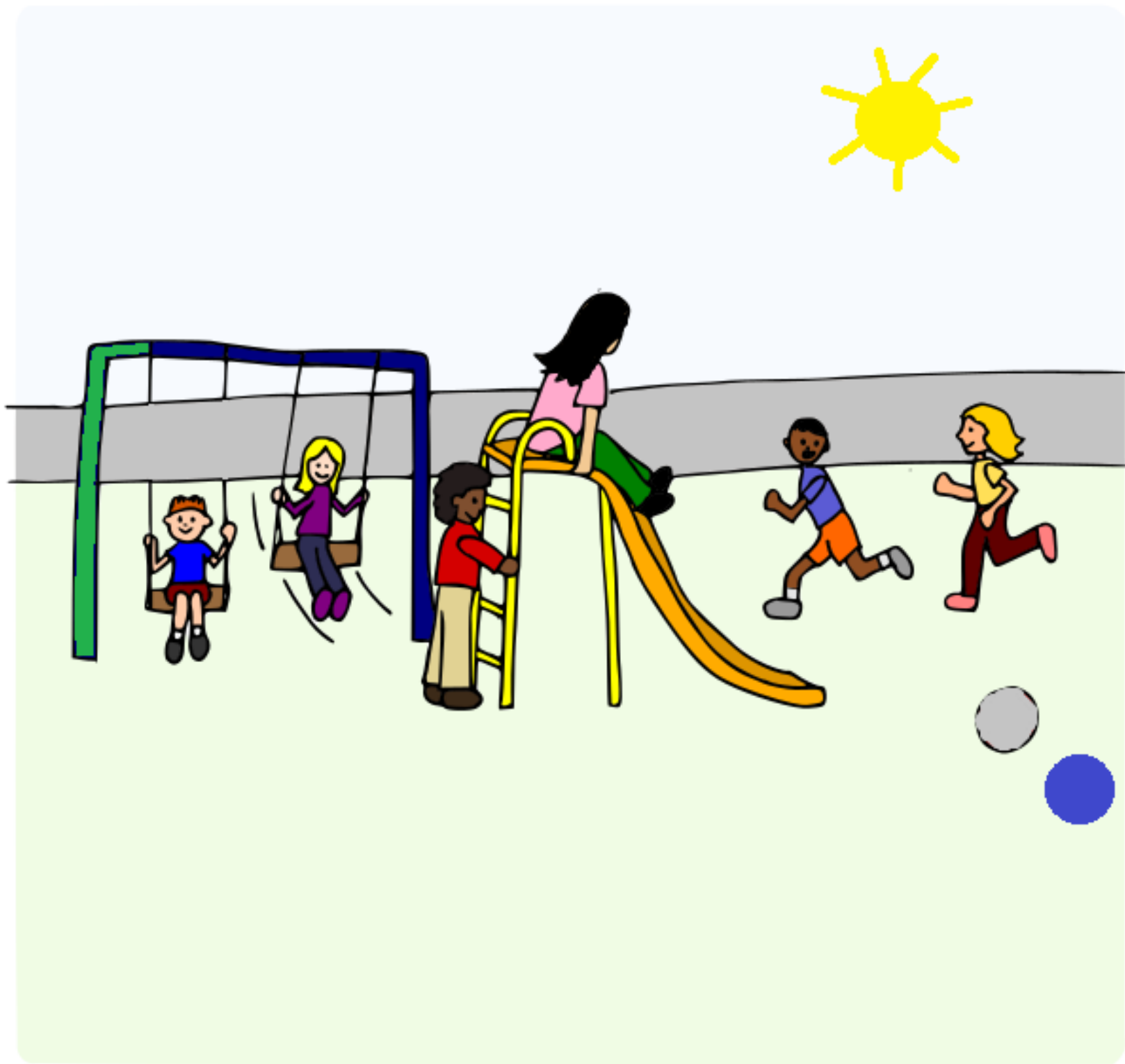
3-"Farkları buldun, aferin" diyerek doğru yaptığını ifade edin ve hoşuna giden bir pekiřtireç sunun.







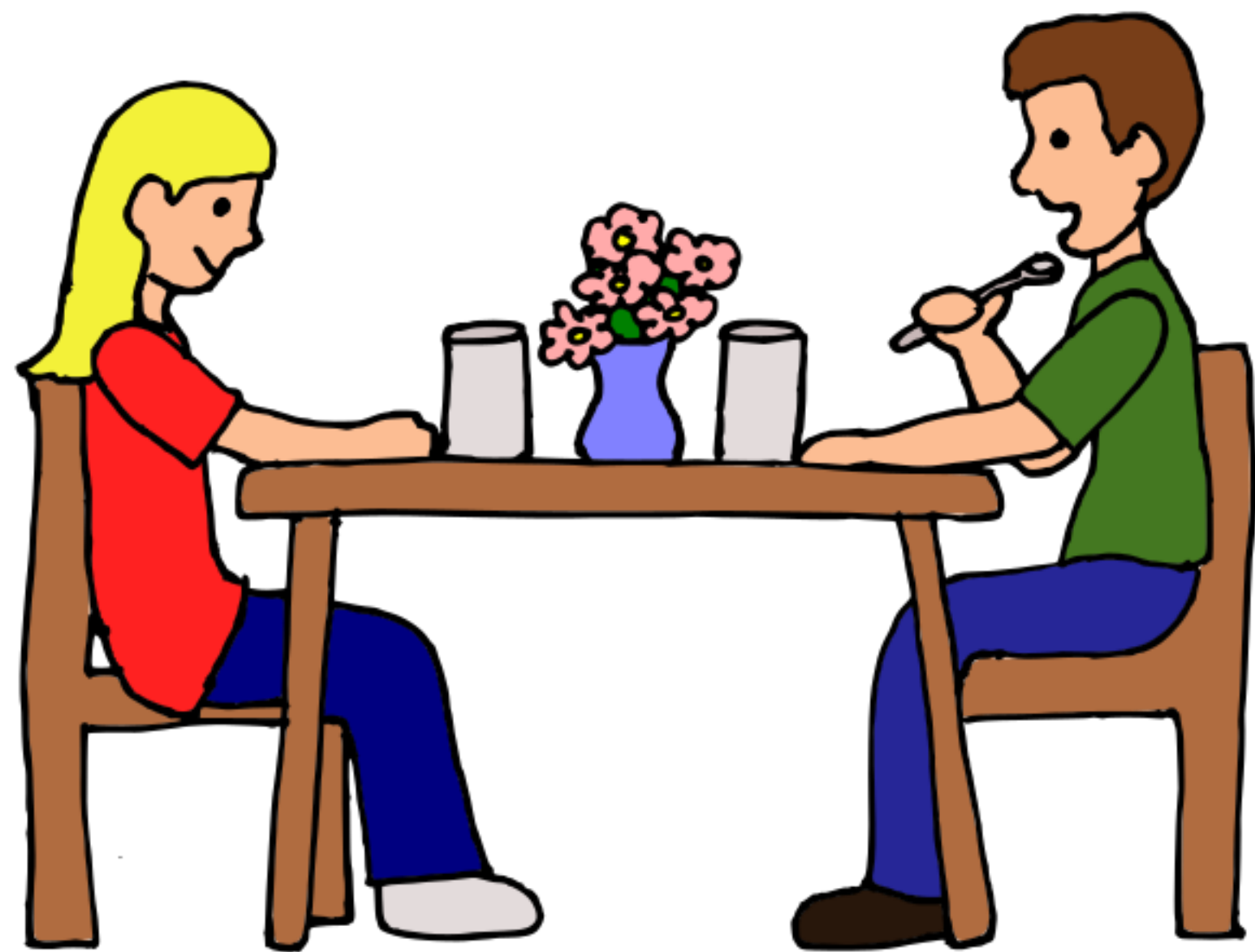
















SELÇUKLU OTİZMLİ BİREYLER EĞİTİM VAKFI EĞİTİM MATERYALLERİ SERİSİ

Bu materyal ücretsiz olup eğitim amaçlı kişisel kullanımlar için SOBE VAKFI Eğitim AR-GE Ekibi tarafından oluşturulmuştur. SOBE Vakfı'nın izni olmadan kopyalanması, çoğaltılması ve dağıtılması yasaktır.

Soru ve önerileriniz için aşağıdaki mail adresinden Eğitim AR-GE ekibi ile iletişime geçebilirsiniz.
arge@sobe.org.tr

Örnek eğitim materyallerini indirmek için linki tıklayabilir ya da QR kodunu okutarak indirme işlemi gerçekleştirebilirsiniz.

<https://drive.google.com/drive/u/1/folders/11vgbmlynrWVYdbFaIM-2-yo6Fk9MEYp>



www.sobe.org.tr

